



Fasada System®



LEKKIE PROFILE ELEWACYJNE

SZTUKATERIE
ŚCIANY, PODŁOGI, POSADZKI

baza.budujemydom.pl



Leckie profile elewacyjne znajdują zastosowanie na budynkach nowych i zabytkowych – jako dekoracje zewnętrzne na ścianach ocieplanych, z tradycyjną wyprawą tynkarską oraz jako dekoracje wewnętrzne.

Zalety profili: odporne na działanie czynników atmosferycznych, bardzo lekkie i twarde, konkurencyjne ceny, powierzchnia o wyglądzie naturalnego piaskowca, doskonała przyczepność dla farb elewacyjnych, możliwość wykonania dowolnych kształtów bez dodatkowych kosztów

Asortyment: gzymsy, okienne i drzwiowe listwy ramowe, listwy łukowe, zworniki, tralki, bonie narożne, listwy do boniowania, kolumny, medaliony itp.

Wymiary:

- listwy proste – dł. do 250 cm, dowolna wysokość i szerokość
- kolumny – średnica trzonu do 70 cm

Materiał: styropian klasy EPS 100 035 powlekany wysokiej jakości żywicami epoksydowymi i kwarcem

Montaż: klejenie do ściany i między sobą specjalnymi klejami poliuretanowymi lub mrozo- i wodoodpornymi np. do glazury lub systemów ociepleń

Wykończenie: tylko malowanie dowolnymi farbami elewacyjnymi

INFORMACJE DODATKOWE

Kraj produkcji: Polska

Dystrybucja: przez przedstawicieli regionalnych lub bezpośrednio u producenta

Usługi: realizacja projektów indywidualnych

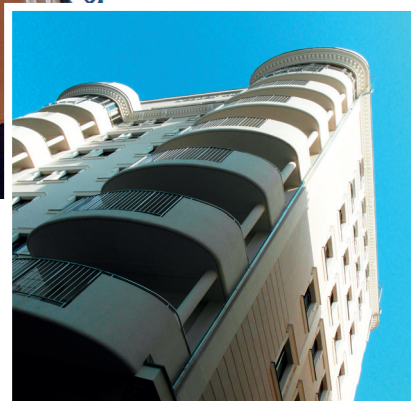
Aprobaty i certyfikaty: PATENTY RP: nr 196061;Wp1435;1Wp 19092 Attest PZH nr, Protokoły badań

Pozostała oferta: w ramach projektu „GALERIA PROFILI DEKORACYJNYCH”, firma posiada bogaty wybór profili wewnętrznych oraz belek rustykalnych. Zapraszamy do sklepu internetowego www.galeriaprofilii.pl

POTWIERDZONA JAKOŚĆ PRODUKTÓW „FASADA SYSTEM”: profile elewacyjne są produktem o bardzo wysokiej jakości, potwierdzonej setkami wykonanych elewacji budynków nowych i rewitalizowanych oraz badaniami w Laboratorium

Badawczym Materiałów Budowlanych i Fizyki Budowli Politechniki Łódzkiej. Badano: mrozoodporność, przyczepność między warstwami i funkcjonalność. Próbkę poddane były 25 cyklom zamrażania przez 16 godzin w temperaturze -20°C i odmrażania przez 8 godzin w wodzie o temperaturze 20°C i nie wykazały żadnych zmian powłoki. Warstwa wierzchnia profili ma bardzo wysoką przyczepność do podłoża jakim jest styropian klasy EPS 100 035 (wg PN-EN-13163) dwukrotnie przewyższającą wymagania normatywne. Badania te potwierdziły, że profile „Fasada System” są niezwykle odporne na czynniki zewnętrzne.

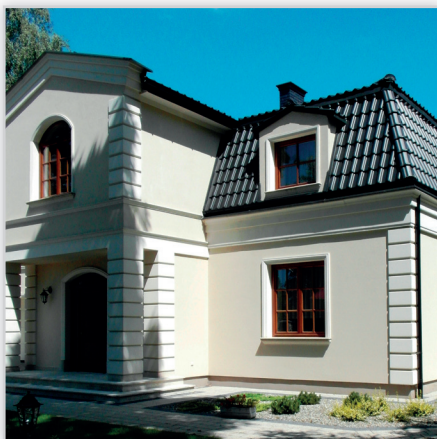
FASADA SYSTEM JEST JEDYNYM PRODUCENTEM płyt boniowanych i listew do boniowania ze styropianu produkowanych metodą wtryskową, czego efektem są idealnie powtarzalne elementy o wyjątkowych parametrach technicznych.



FASADA SYSTEM S.C.

ul. Pojezierska 97, 91-341 Łódź

tel. 42 616 90 99, faks 42 659 20 17, www.fasadasytem.pl, www.galeriaprofilii.pl, e-mail: fasada@fasadasytem.pl



Fasada System, Płyty boniowane typ A. Wymiary [cm]: 47/27/3.
Zastosowanie: na elewacjach do wykańczania naroży budynków.



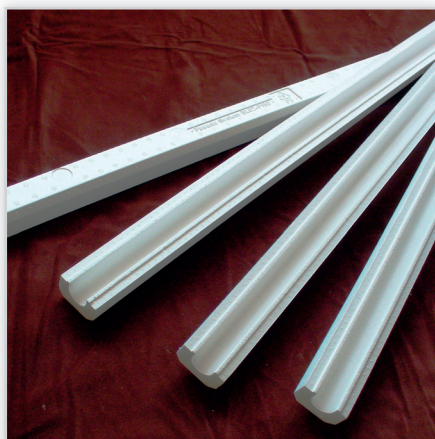
Fasada System, Okładziny kolumnowe, kanelowane. Zastosowanie: eleganckie wykończenie słupów betonowych.



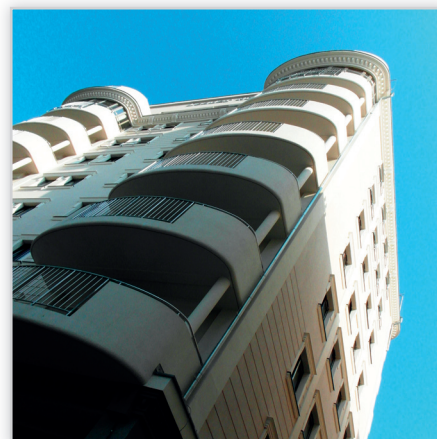
Fasada System, Gzymсы i listwy oraz dekory na elewacjach zabytkowych.



Fasada System, Producent gzymсы i kątowych listwy do wykańczania ościeży.



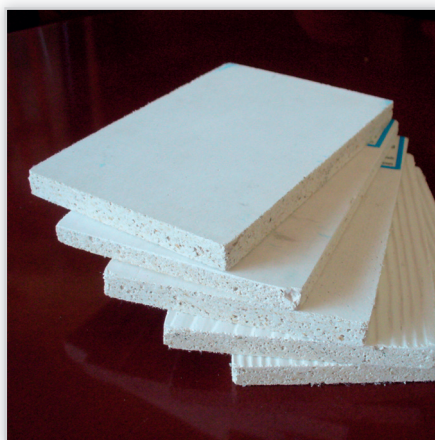
Fasada System, Listwa do boniowania ścian z rowkiem półokrągłym BL02F. Wymiary: śr. 25 mm, długość 150 cm. Zastosowanie: wykonanie rowkowania ścian.



Fasada System, Listwa do boniowania ścian, listwy wokółokienne, gzymсы, okładziny półokrągłych balkonów. Realizacja: Apartamentowiec przy ul. Jaracza w Łodzi.



Fasada System, Zabytkowa elewacja. Uzupelnienie gzymсы na elewacji zabytkowej, wykonanie podbitki z płyty MgO (magnezowo-włóknowej).



Fasada System, Płyta magnezowo-włóknowa MgO. Produkt ekologiczny o wysokich parametrach wytrzymałościowych PN-EN 12467:2012. Płyta jest ognioodporna, klasa reakcji na ogień A1. Płyty magnezowe przeznaczone są do stosowania wewnątrz – jako okładziny ścian, sufitów i podłóg, do pomieszczeń o podwyższonej wilgotności, ochrony przeciwpożarowej, oraz na zewnątrz budynków - jako okładziny elewacyjne, okładziny odporne na uderzenia.



Fasada System, Suchy jastrych – płyta MgO magnezowo-włóknowa zastosowana jako wytrzymały podkład podłogowy. Płyta MgO może być stosowana w obszarach o wysokim natężeniu ruchu np. w korytarzach, jak również przy zastosowaniu izolacji termicznej np. w ogrzewaniu podłóg.
www.plytymgo.com